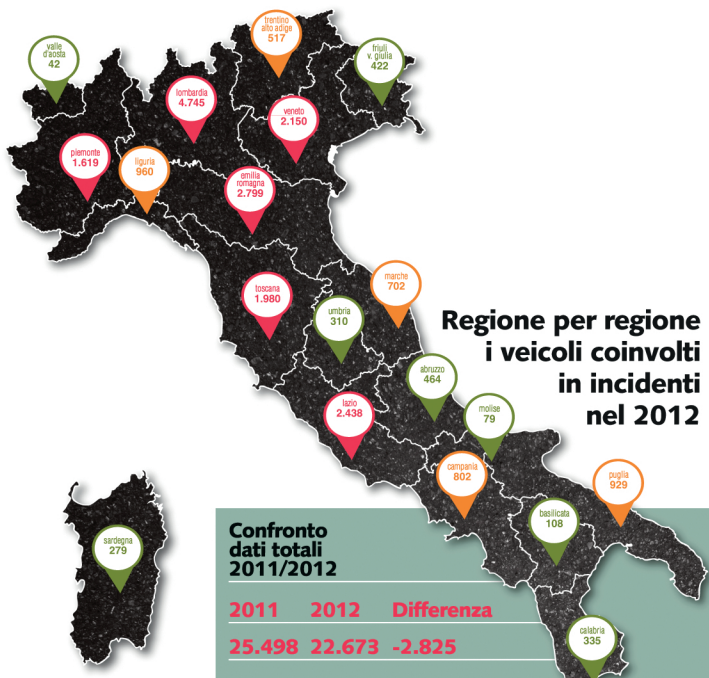


# Sempre meno i veicoli merci coinvolti in incidenti



## Tipologia di veicoli coinvolti in incidenti stradali nel 2012



I dati dell'ultimo rapporto Aci-Istat mostrano un calo dell'11%, nel 2012, dei mezzi incidentati. Gli autocarri sono stati i veicoli maggiormente coinvolti nei sinistri. Il maggior numero di incidenti stradali nel 2012 si sono verificati sulle strade urbane, seguite da quelle extra urbane e dalle autostrade